



Università degli Studi di Palermo
Dipartimento di Ingegneria Informatica



Sistemi di Elaborazione delle Informazioni (C.I. 15)

Anno Accademico 2009/2010

Docente: ing. Salvatore Sorce

Access

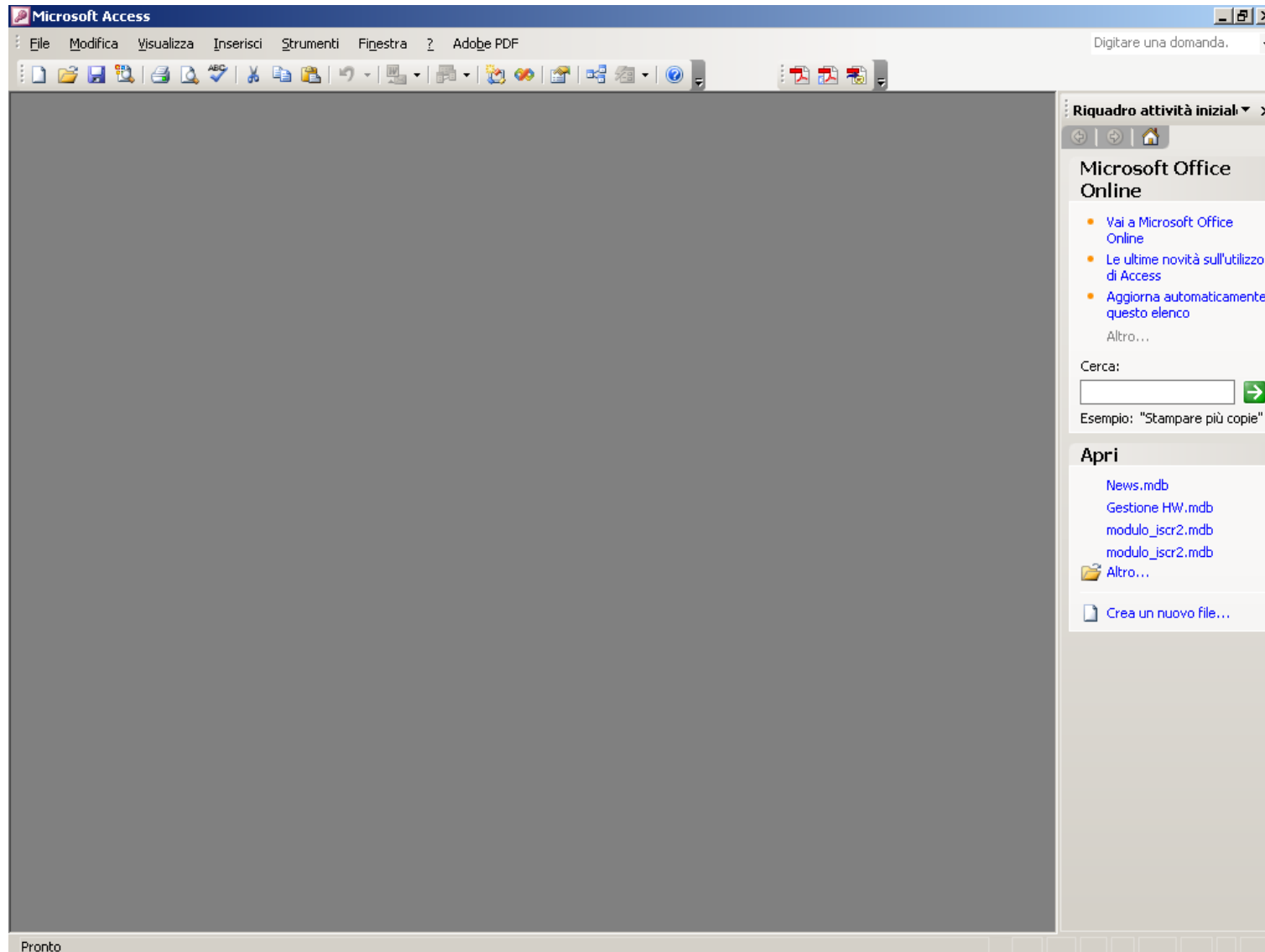
C.d.L. in Igiene Dentale



Linguaggi per basi di dati

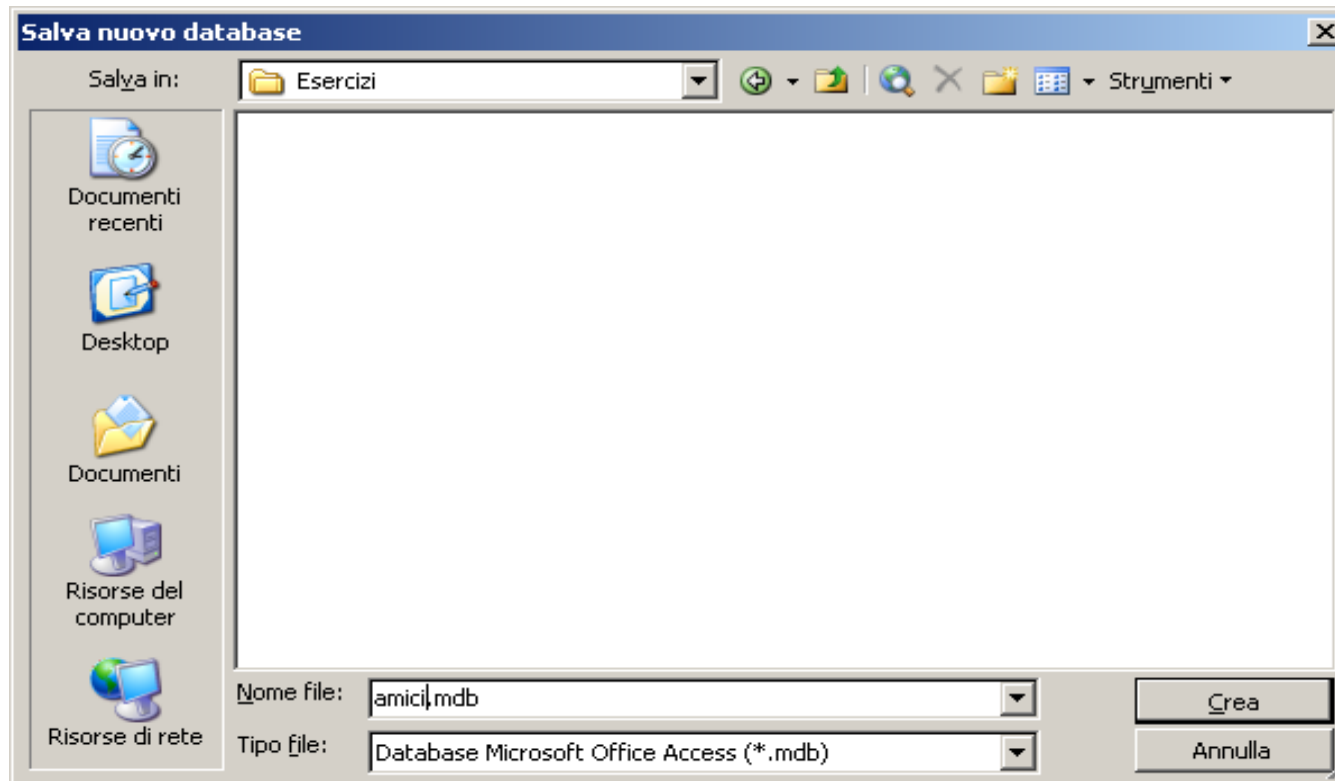
- Un altro contributo all'efficacia: disponibilità di vari linguaggi e interfacce
 - ⇒ linguaggi testuali interattivi (**SQL**)
 - ⇒ comandi (SQL) immersi in un linguaggio ospite (Pascal, Java, C ...)
 - ⇒ comandi (SQL) immersi in un linguaggio ad hoc, con anche altre funzionalità (p.es. per grafici o stampe strutturate)
 - ⇒ con interfacce amichevoli (senza linguaggio testuale, MS ACCESS)

Access – schermata iniziale

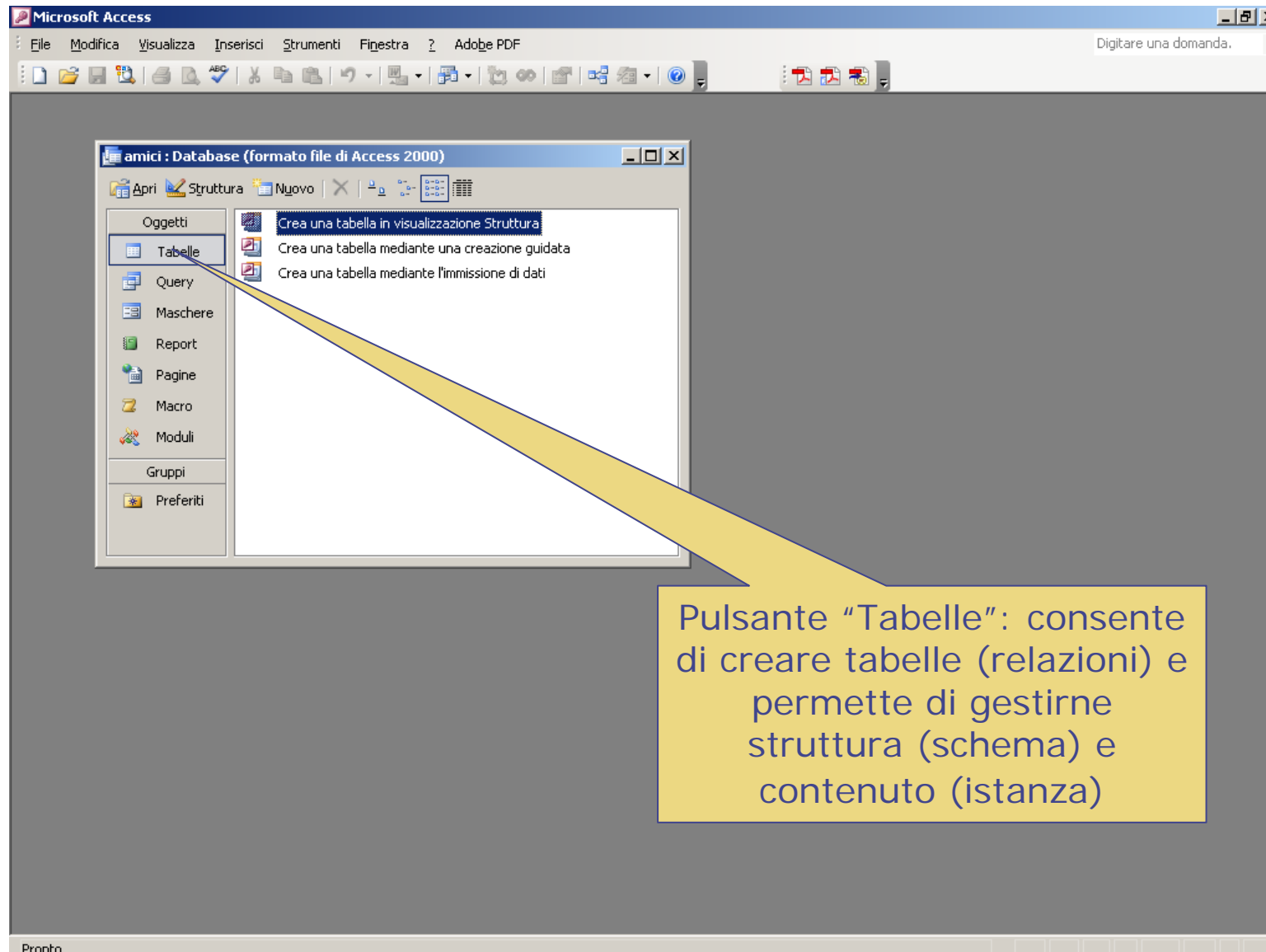




Access – Creazione nuovo database

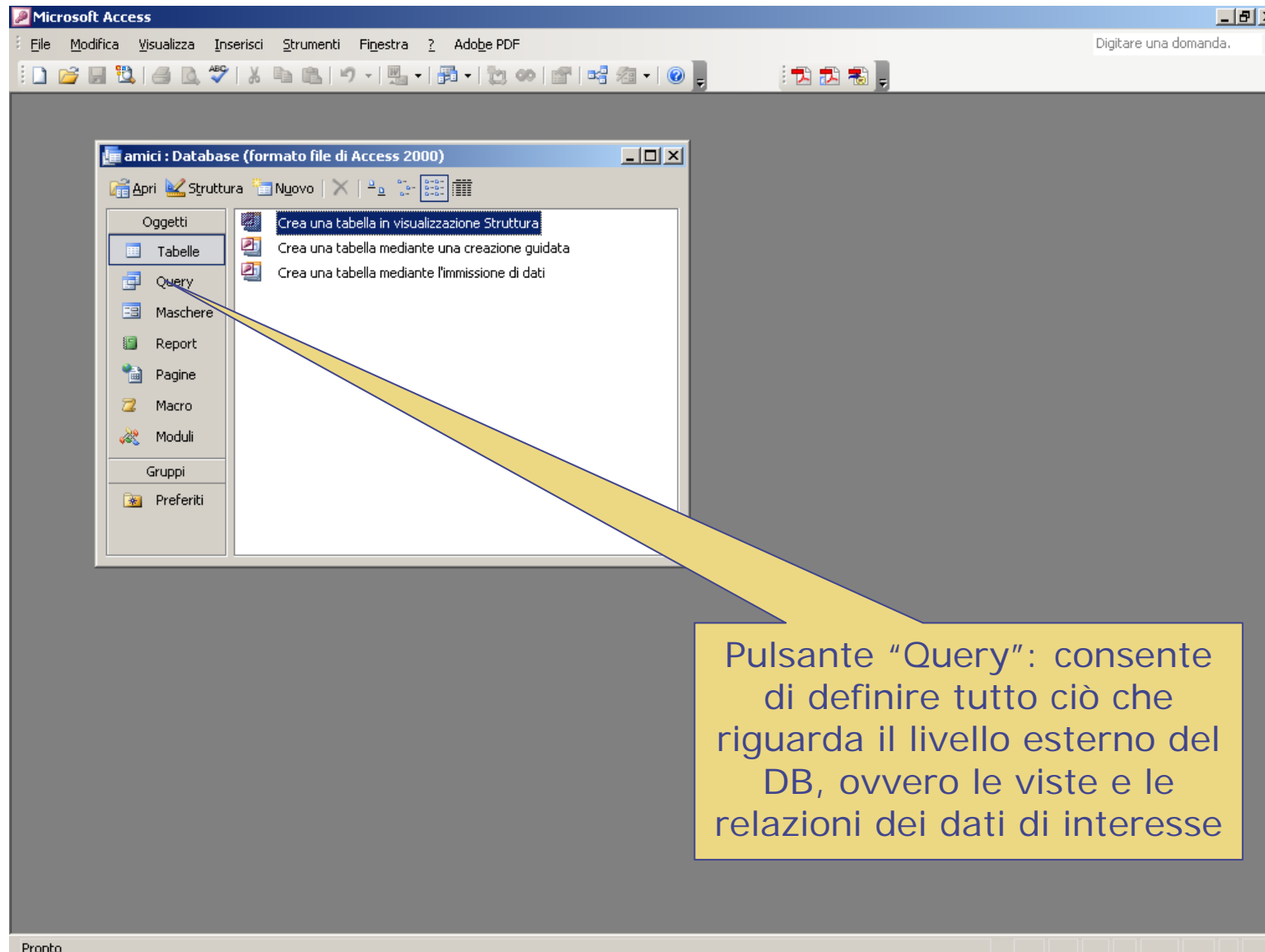


Access – Database vuoto

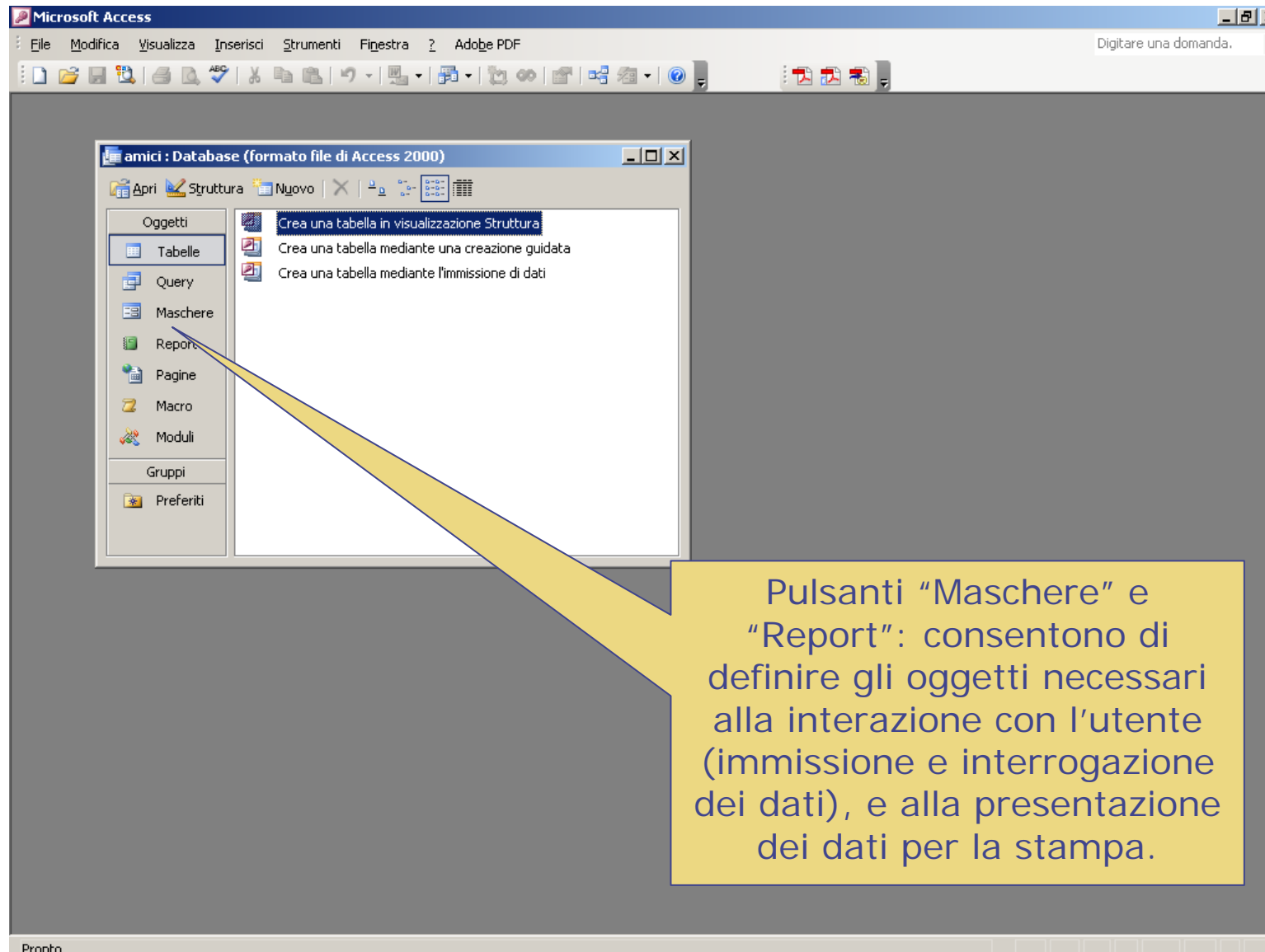


Pulsante "Tabelle": consente di creare tabelle (relazioni) e permette di gestirne struttura (schema) e contenuto (istanza)

Access – Database vuoto



Access – Database vuoto

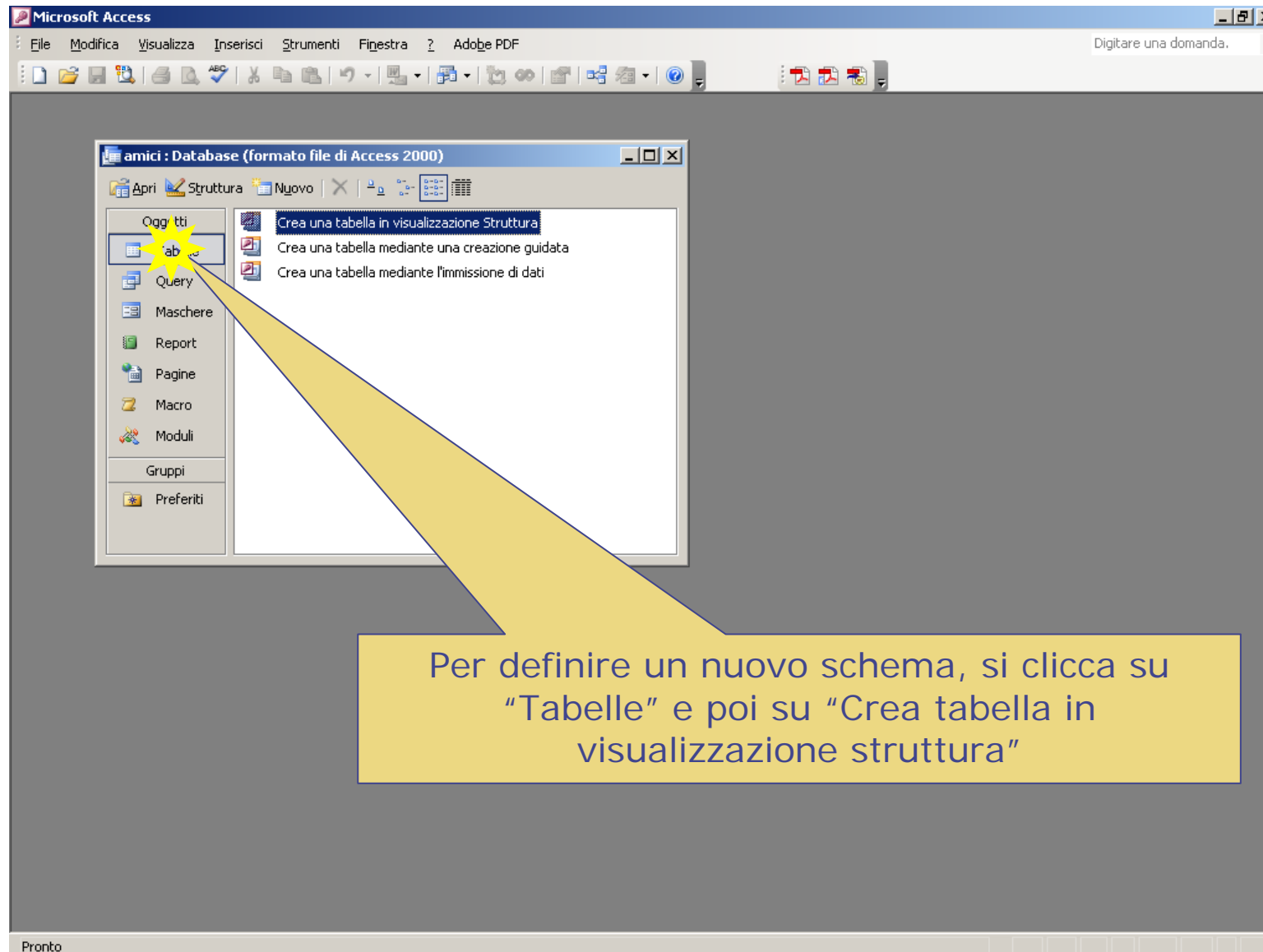




Costruzione di un database

1. disegno concettuale e logico del DB (definizione dello schema)
2. definizione degli archivi e delle altre strutture che permettono un corretto utilizzo del DB e discendono dal disegno logico (regole di integrità referenziale, tipo di relazioni o join tra tabelle, indici che identificano le chiavi primarie delle tabelle, indici su colonne con chiave primaria)
3. individuazione delle viste dei dati di interesse per l'utente e/o le applicazioni. In questa fase si stabilisce il livello di sicurezza e si gestiscono le autorizzazioni che si vogliono imporre per l'accesso ai dati.
4. Definizione delle funzionalità che si intendono associare a un'applicazione e la loro realizzazione attraverso maschere, report e procedure.

Access – Creazione di una tabella



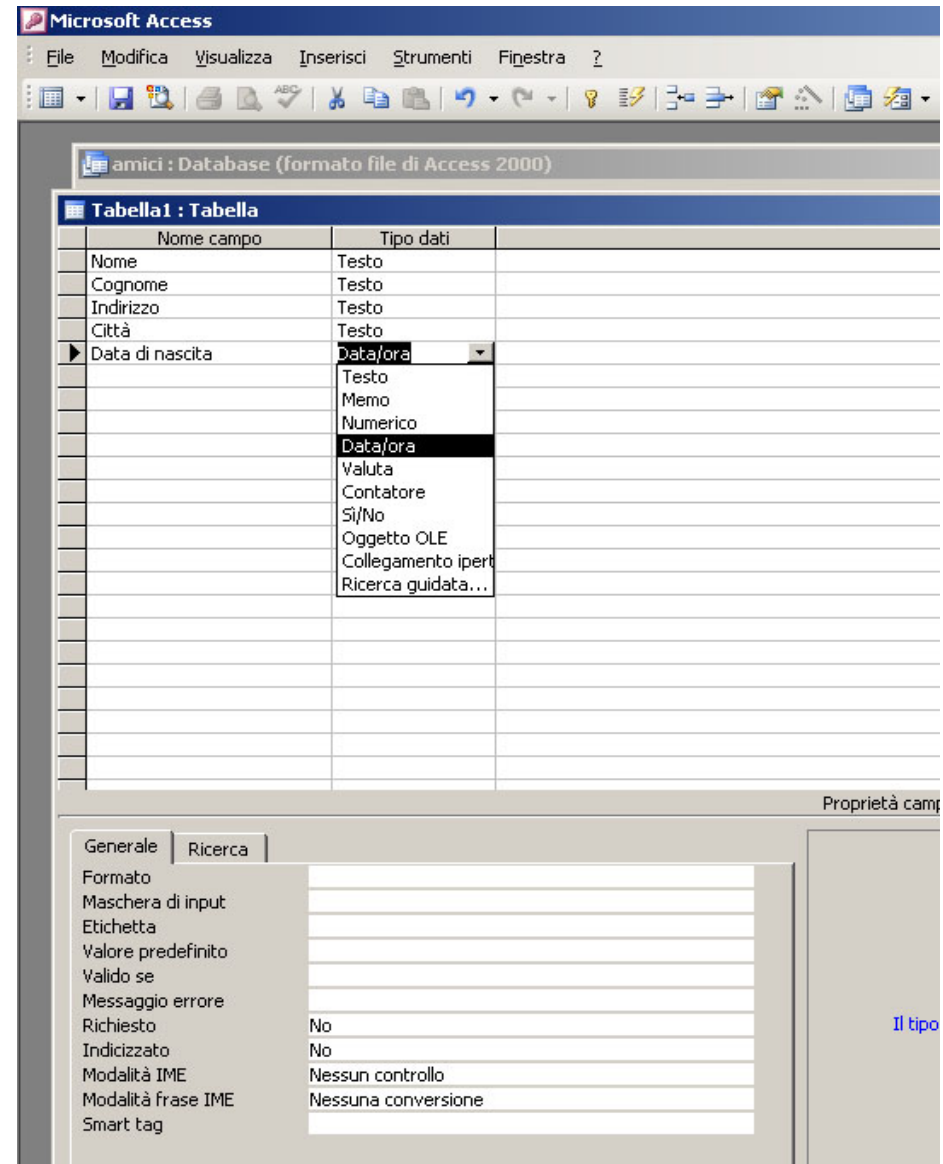
Per definire un nuovo schema, si clicca su "Tabelle" e poi su "Crea tabella in visualizzazione struttura"

Access – Creazione di una tabella

Supponiamo di voler definire una base di dati con un'unica tabella che chiameremo "Persone".

Lo schema sarà:

Persone (Nome, Cognome, Indirizzo, Città, Data di nascita)



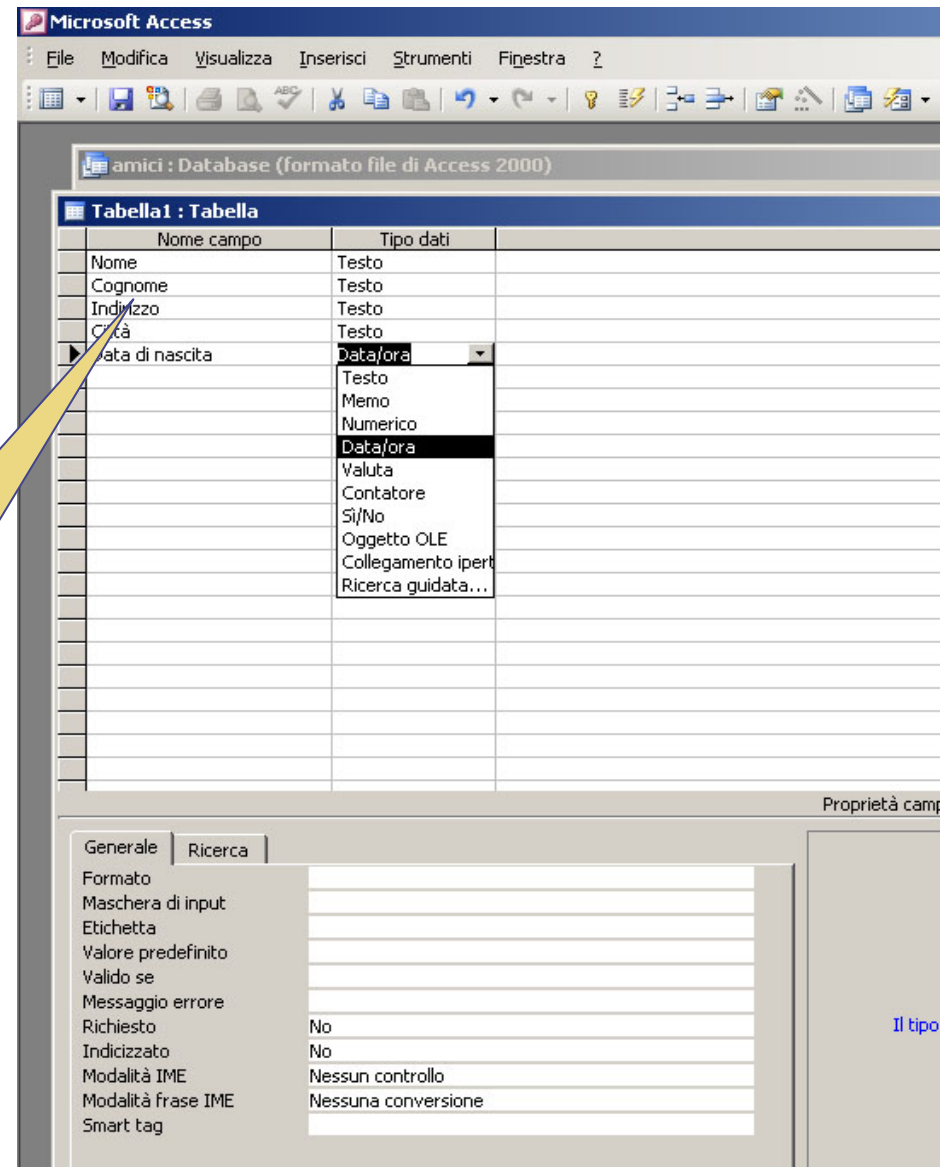
Access – Creazione di una tabella

Supponiamo di voler definire una base di dati con un'unica tabella che chiameremo "Persone".

Lo schema sarà:

Persone (Nome, Cognome, Indirizzo, Città, Data di nascita)

Nomi degli attributi (campi)



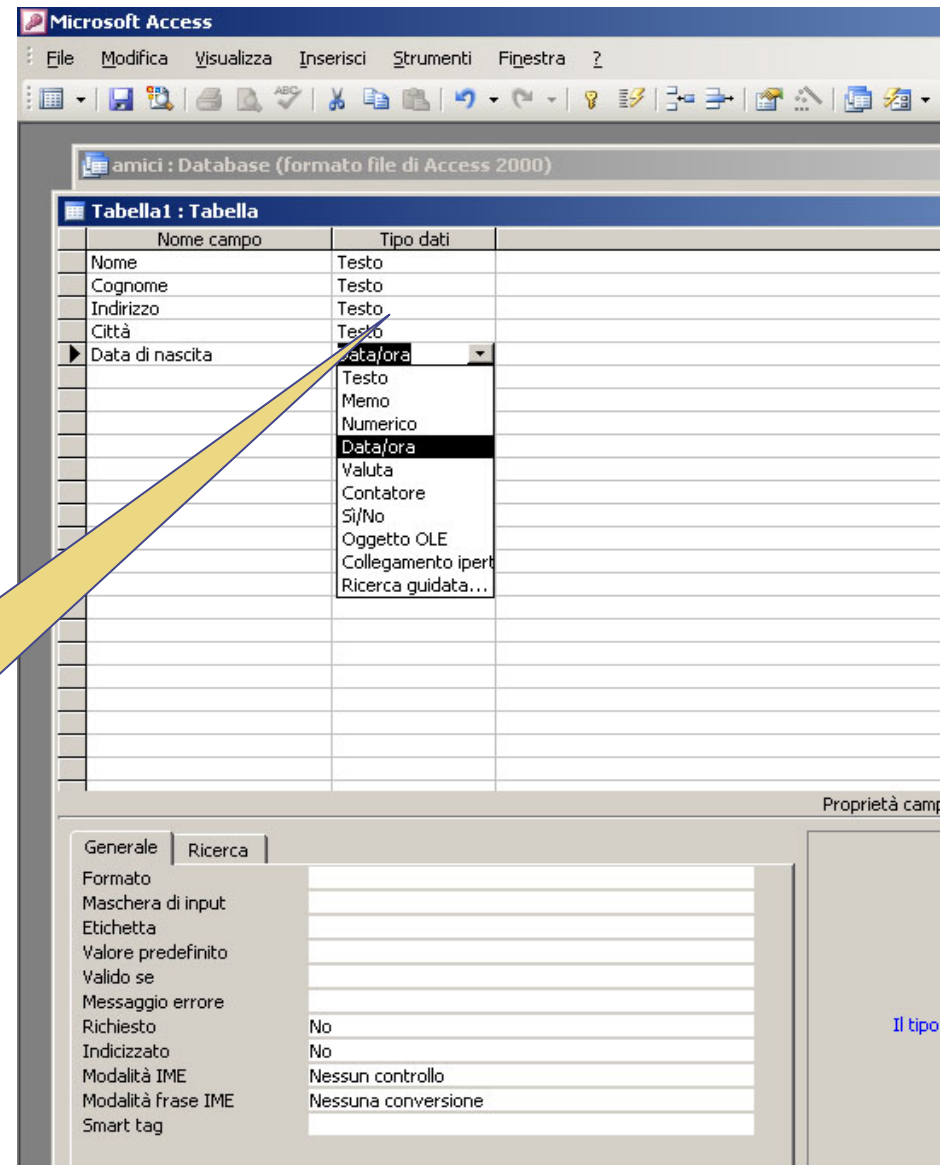
Access – Creazione di una tabella

Supponiamo di voler definire una base di dati con un'unica tabella che chiameremo "Persone".

Lo schema sarà:

Persone (Nome, Cognome, Indirizzo, Città, Data di nascita)

Tipo di dati degli attributi



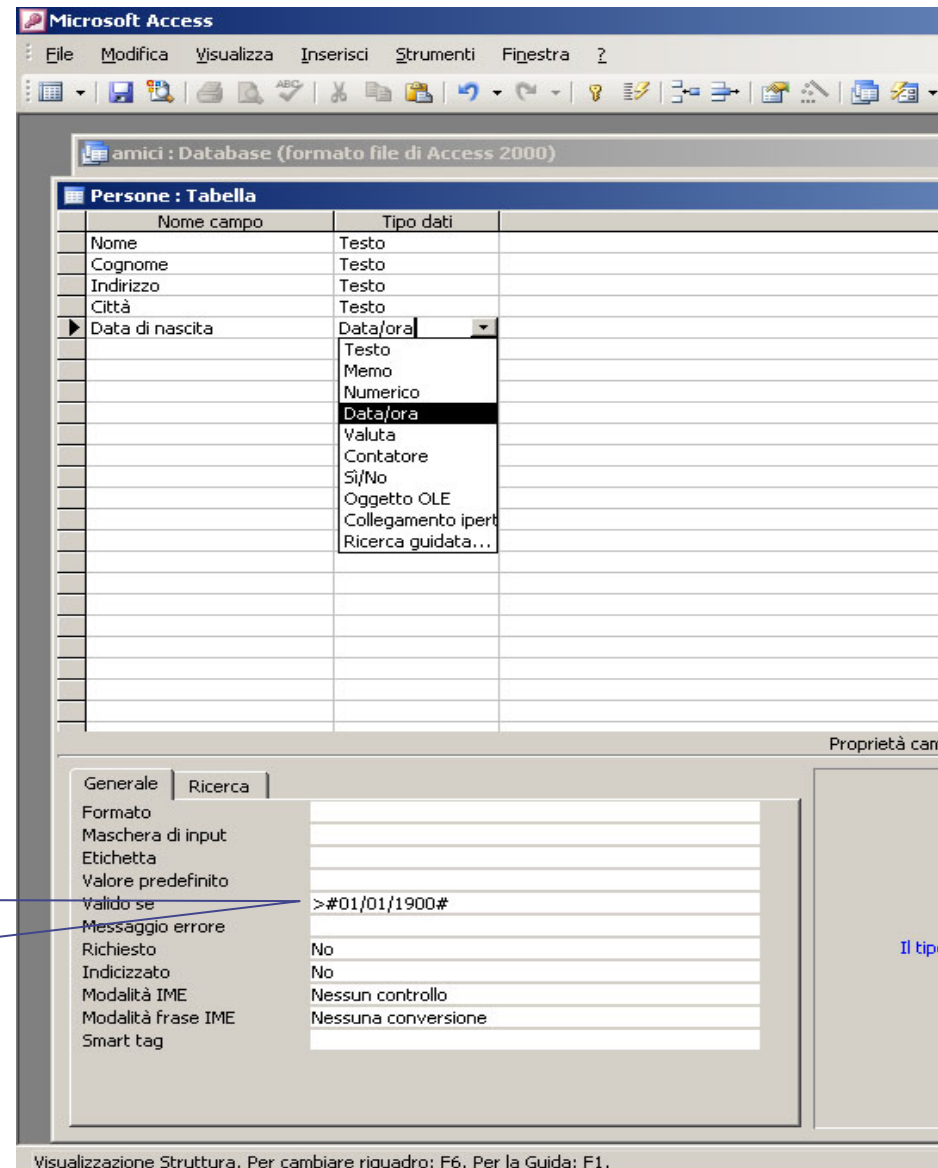
Access – Creazione di una tabella

Supponiamo di voler definire una base di dati con un'unica tabella che chiameremo "Persone".

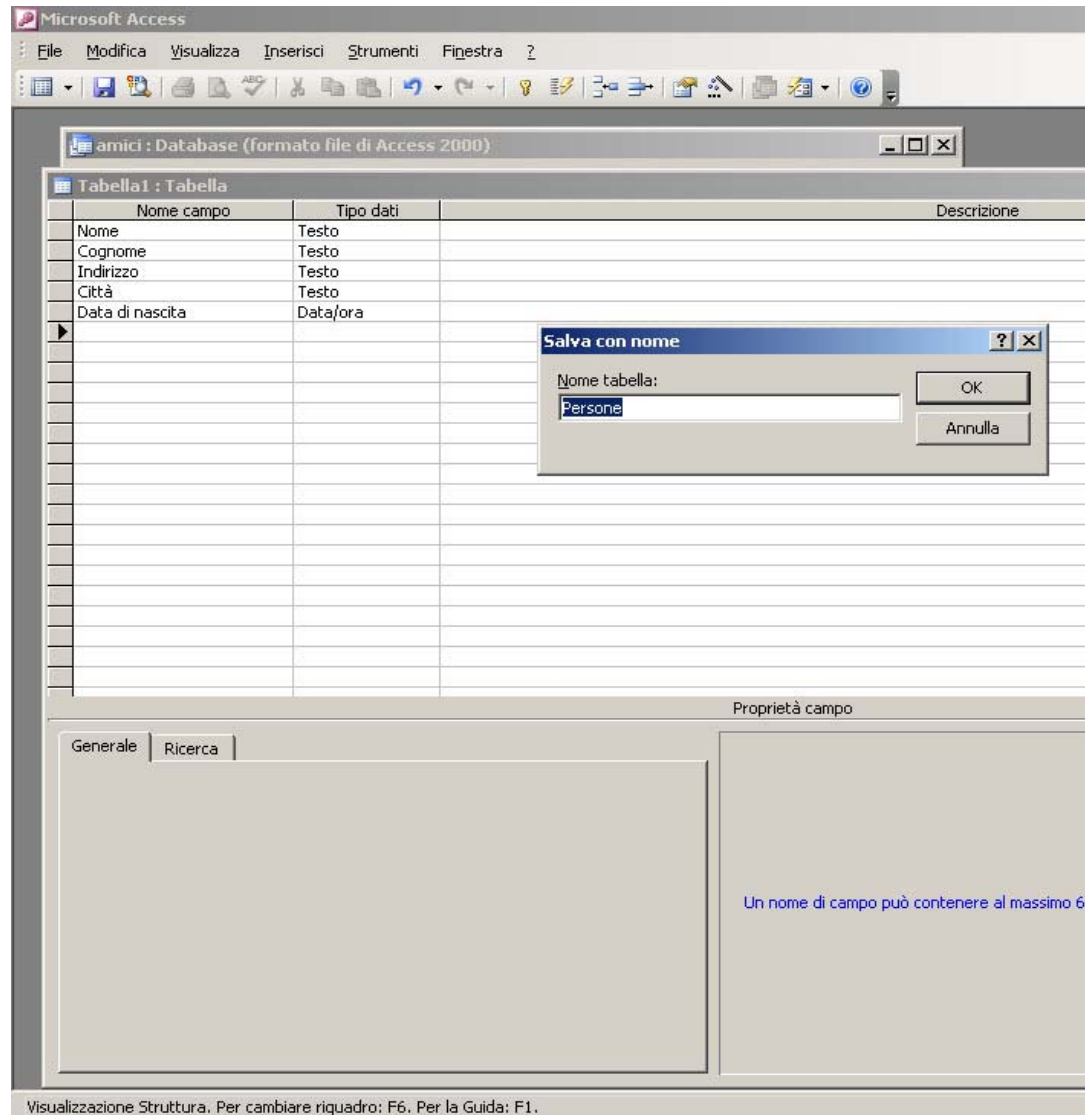
Lo schema sarà:

Persone (Nome, Cognome, Indirizzo, Città, Data di nascita)

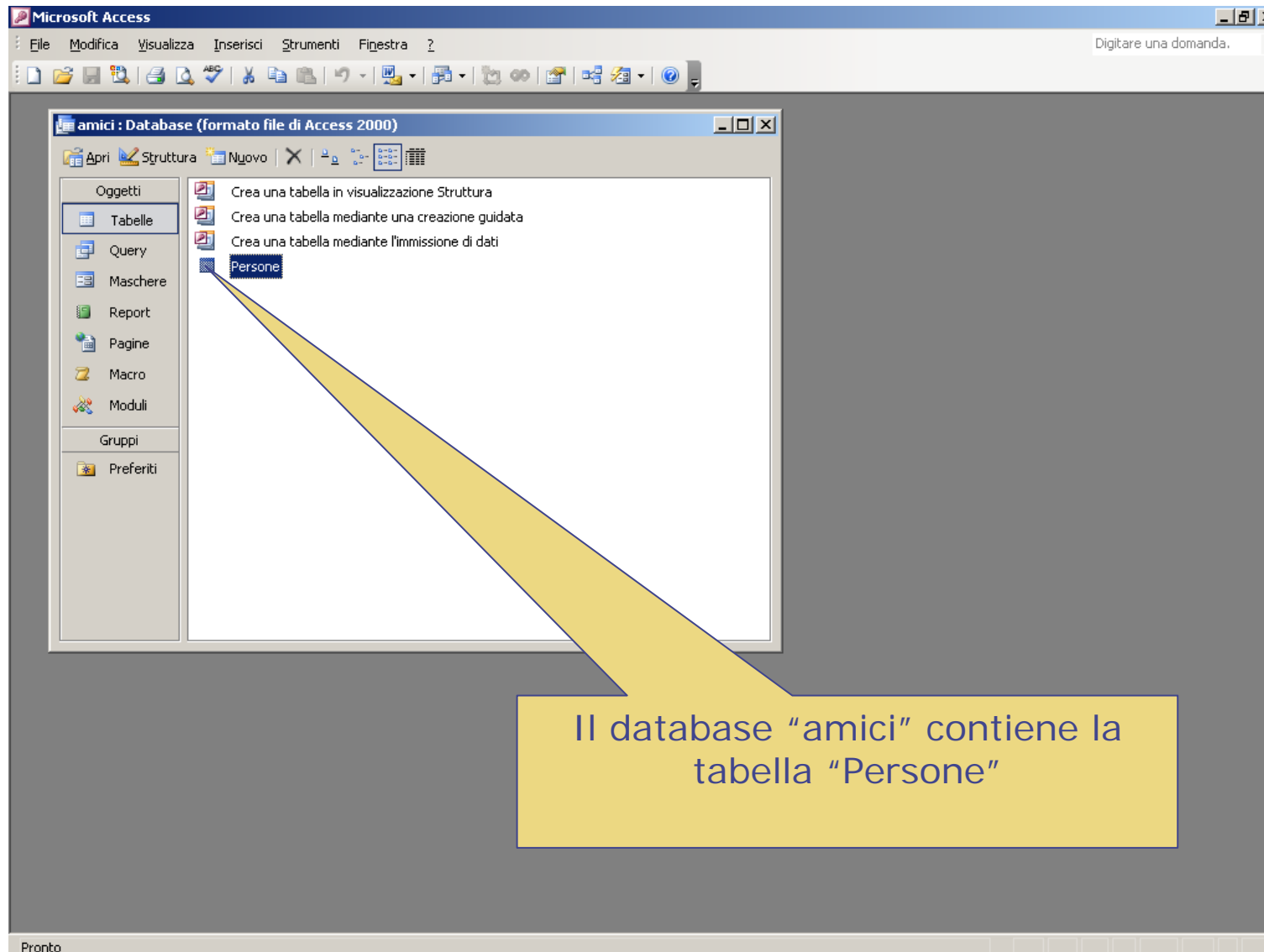
Vincoli di integrità
In questo caso la data di nascita è valida se è posteriore al 1/1/1900



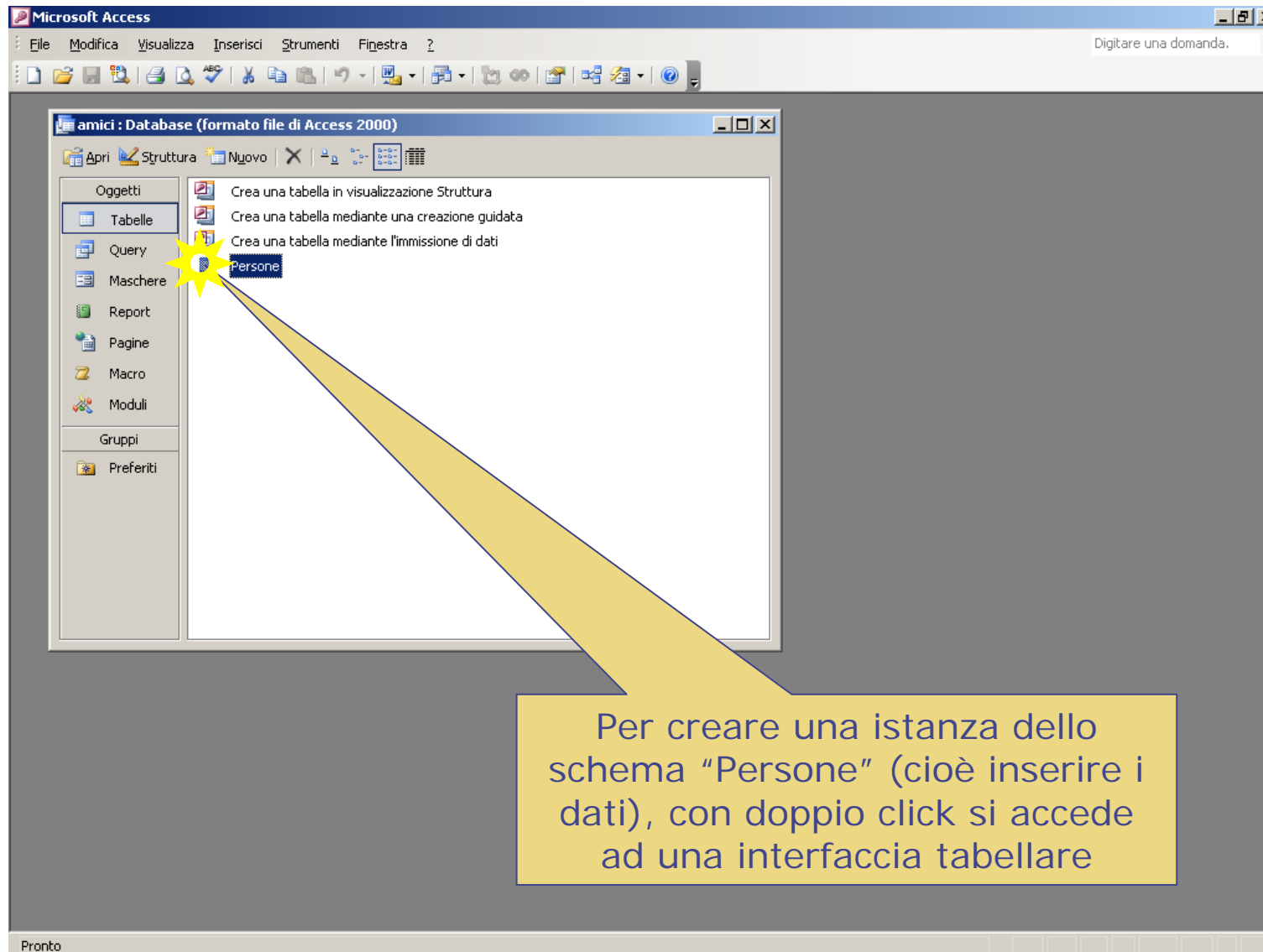
Access – Salvataggio di una tabella



Access – Salvataggio di una tabella



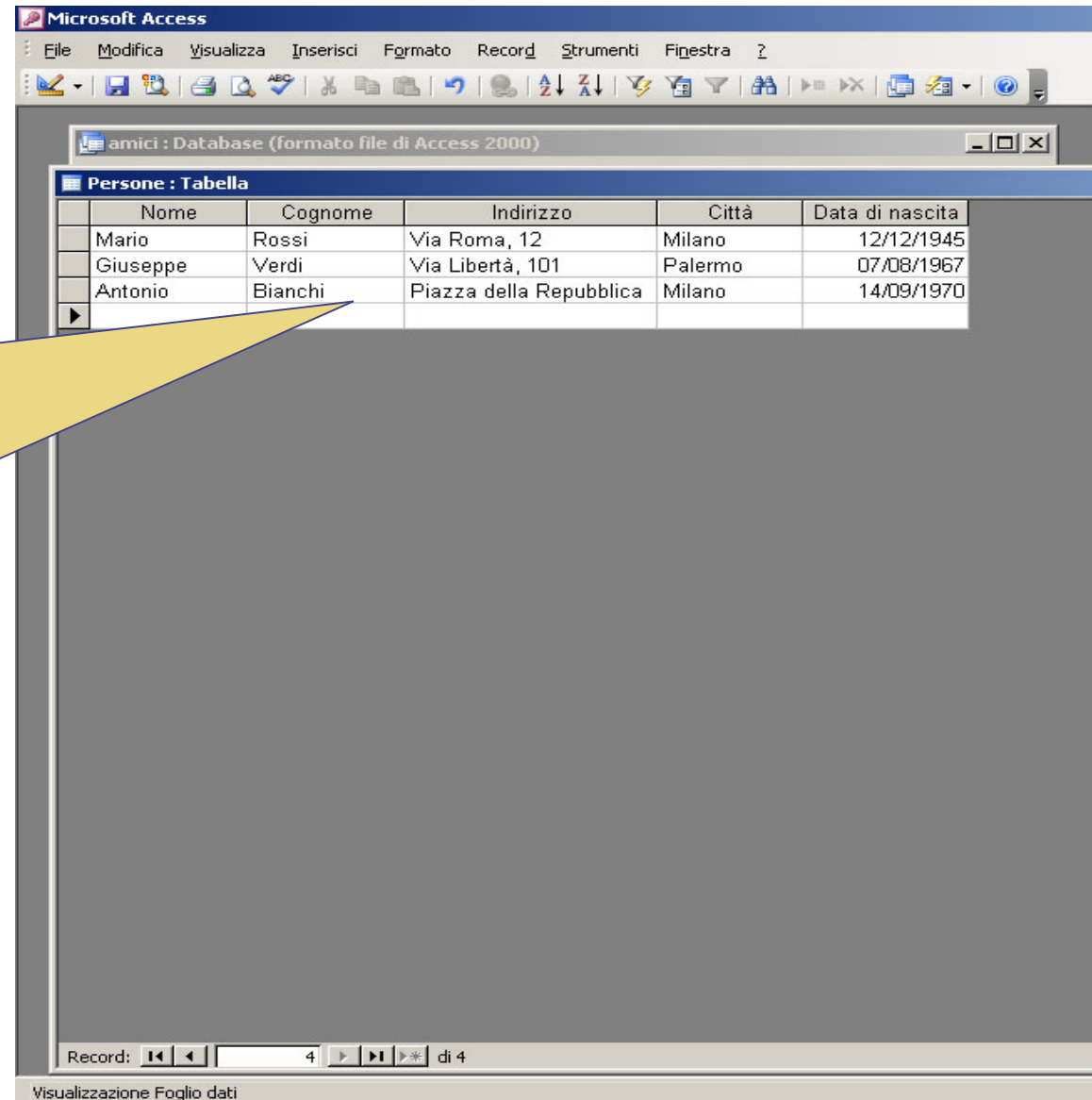
Access – Creazione di una istanza



Access – Creazione di una istanza

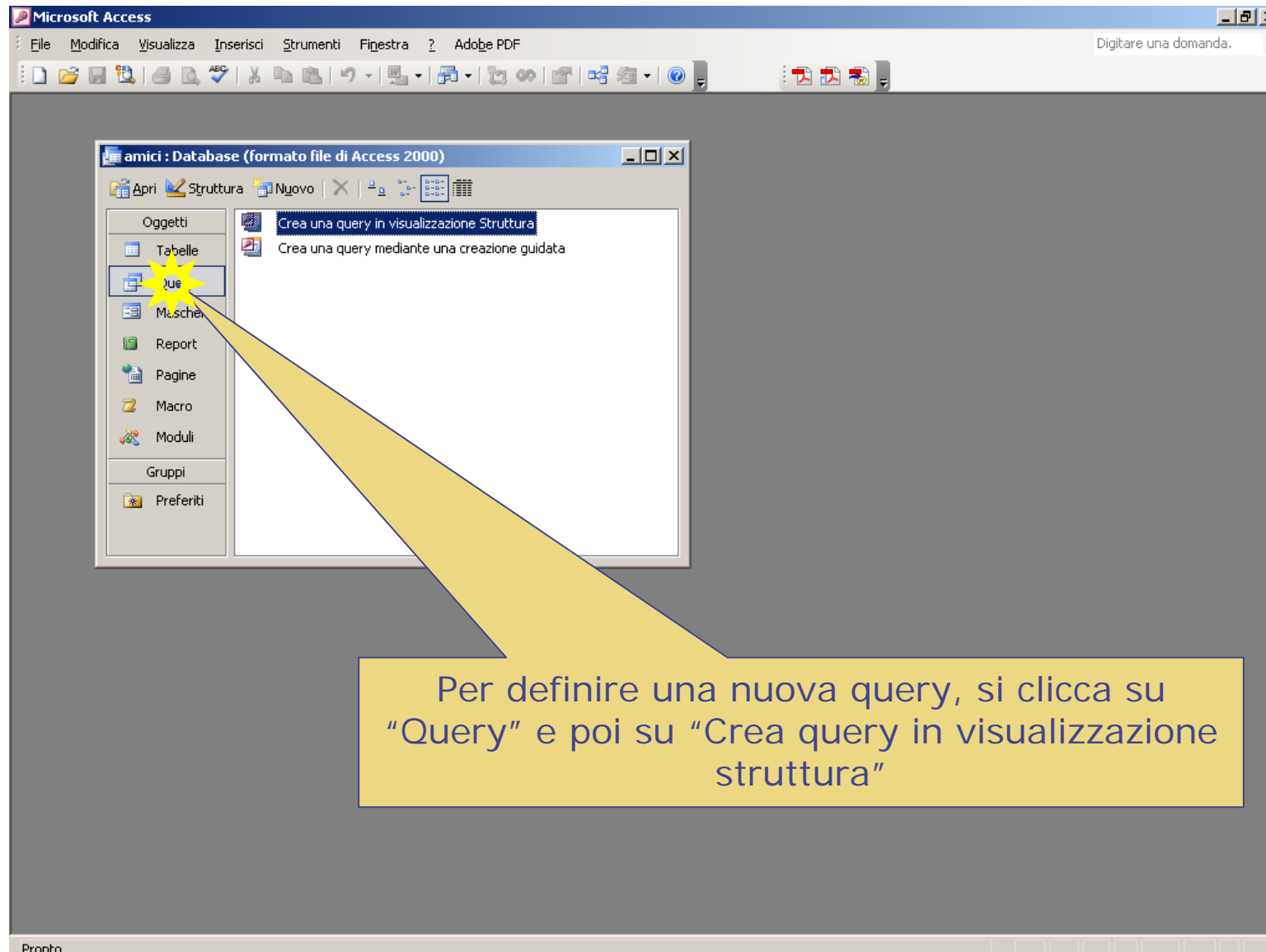
I dati si inseriscono in sequenza, muovendosi con le frecce o con il tasto "TAB"

Una volta inseriti, i dati sono automaticamente salvati (non verrà mai richiesta una conferma)





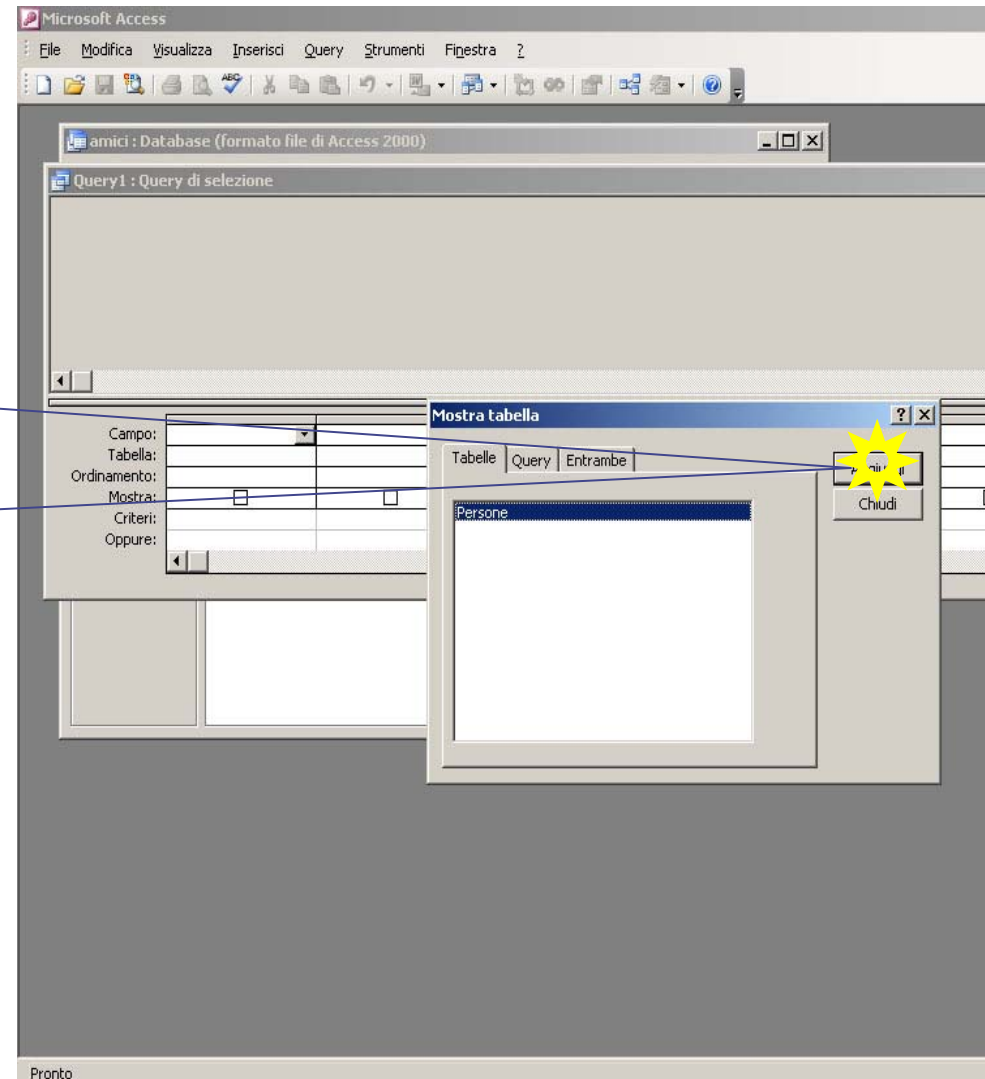
Access – Creazione di una query



Access – Creazione di una query

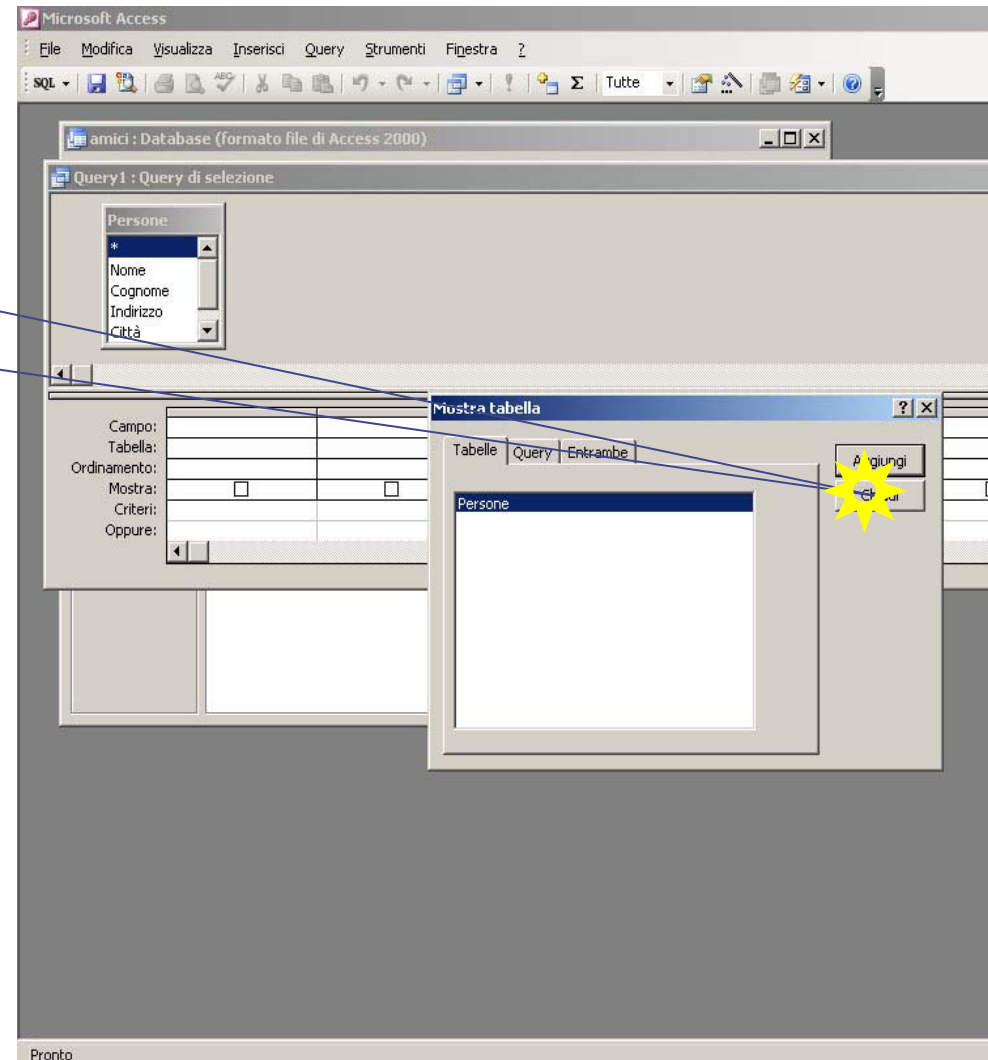
Vogliamo sapere chi sono le persone che abitano a Milano

Bisogna prima scegliere la (o le) tabelle da includere nella query (sorgenti dei dati) e cliccare su “Aggiungi”



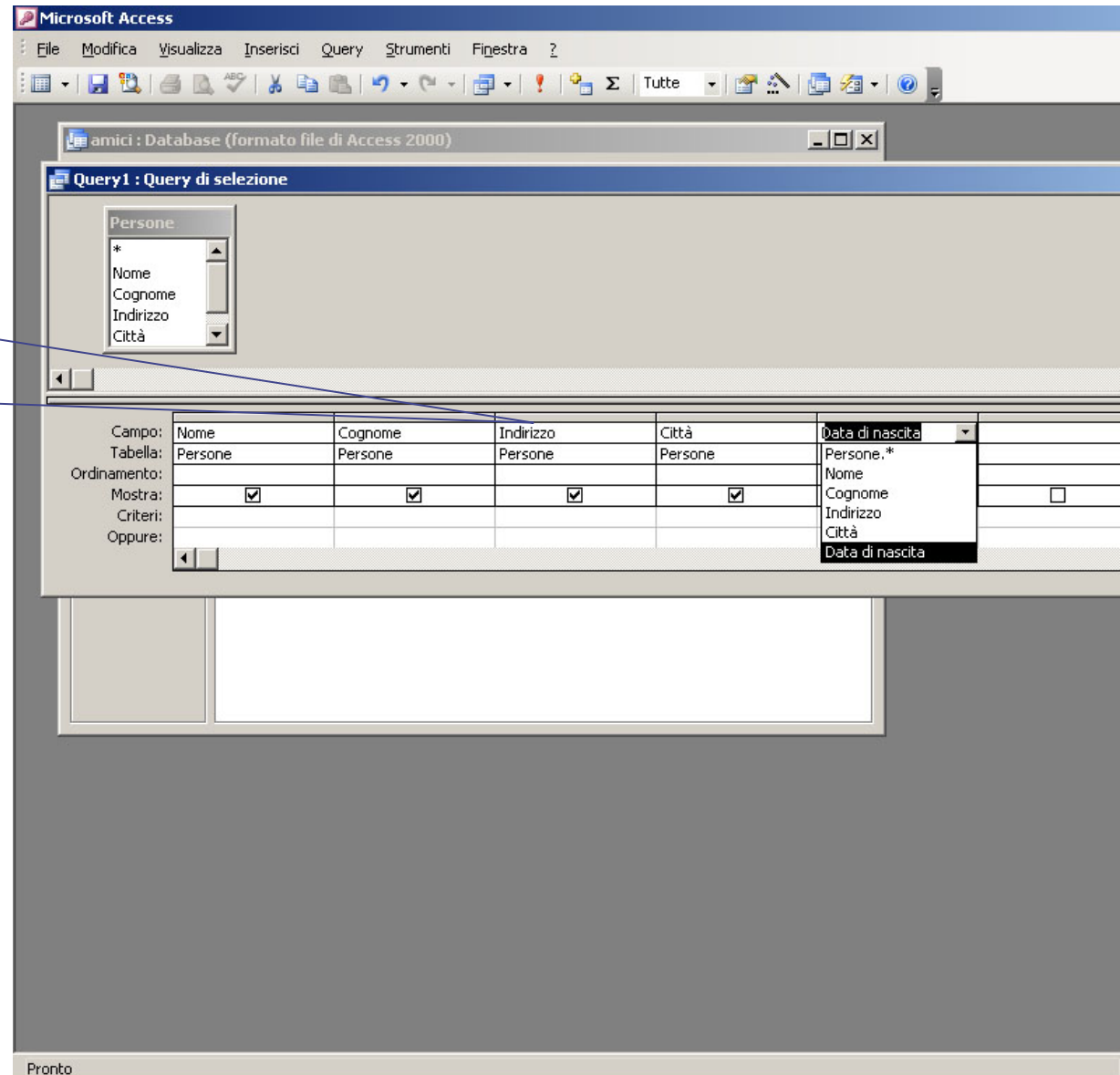
Access – Creazione di una query

Una volta scelte le tabelle da usare come sorgente di dati per la query, si può chiudere la finestra di dialogo



Access – Creazione di una query

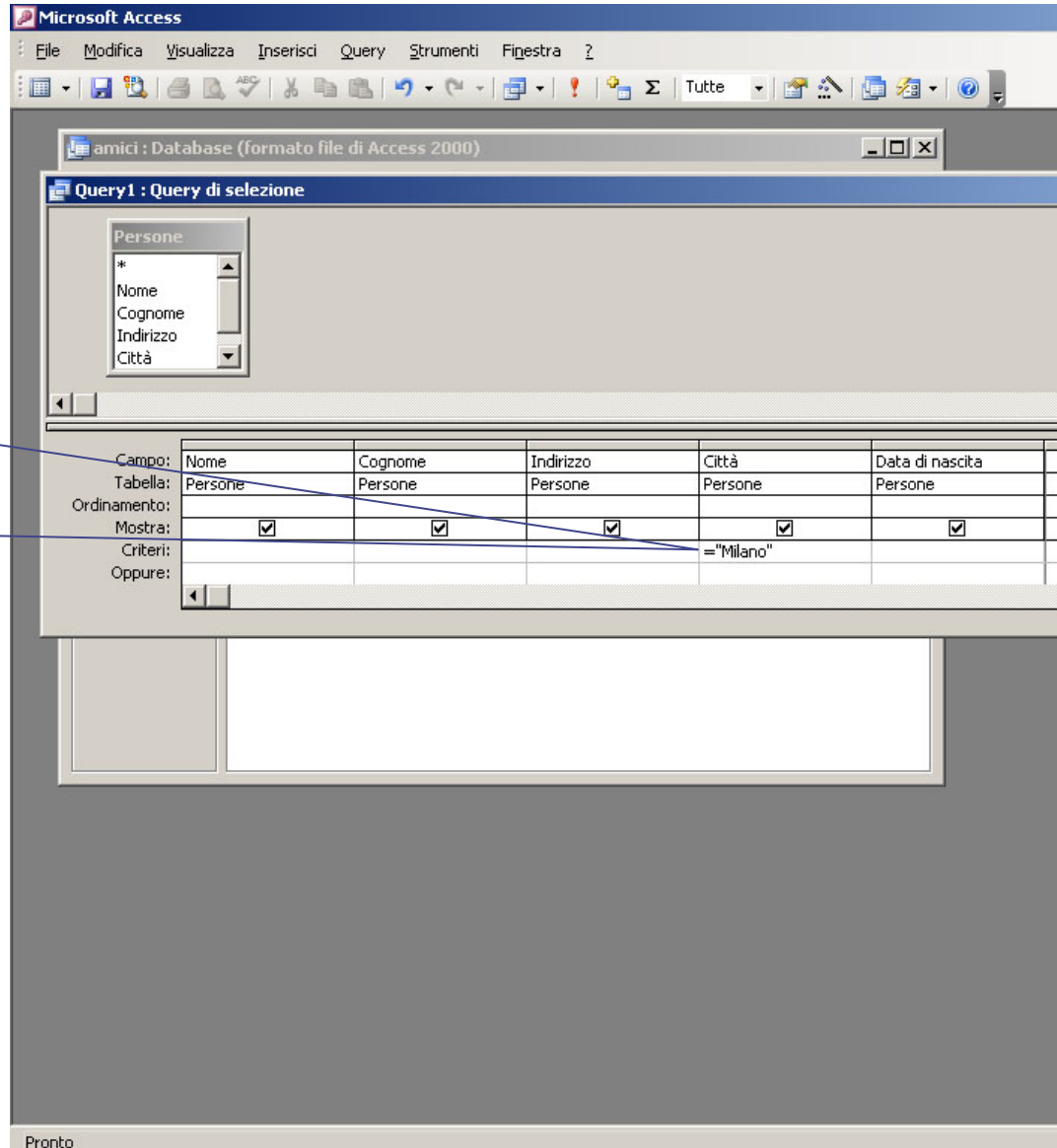
Si scelgono i campi della tabella di partenza da includere nella query



Access – Creazione di una query

Si inseriscono i criteri di selezione dei record.

In questo caso vogliamo selezionare solo i record in cui il campo "Città" contiene il testo "Milano"



Microsoft Access

amici : Database (formato file di Access 2000)

Query1 : Query di selezione

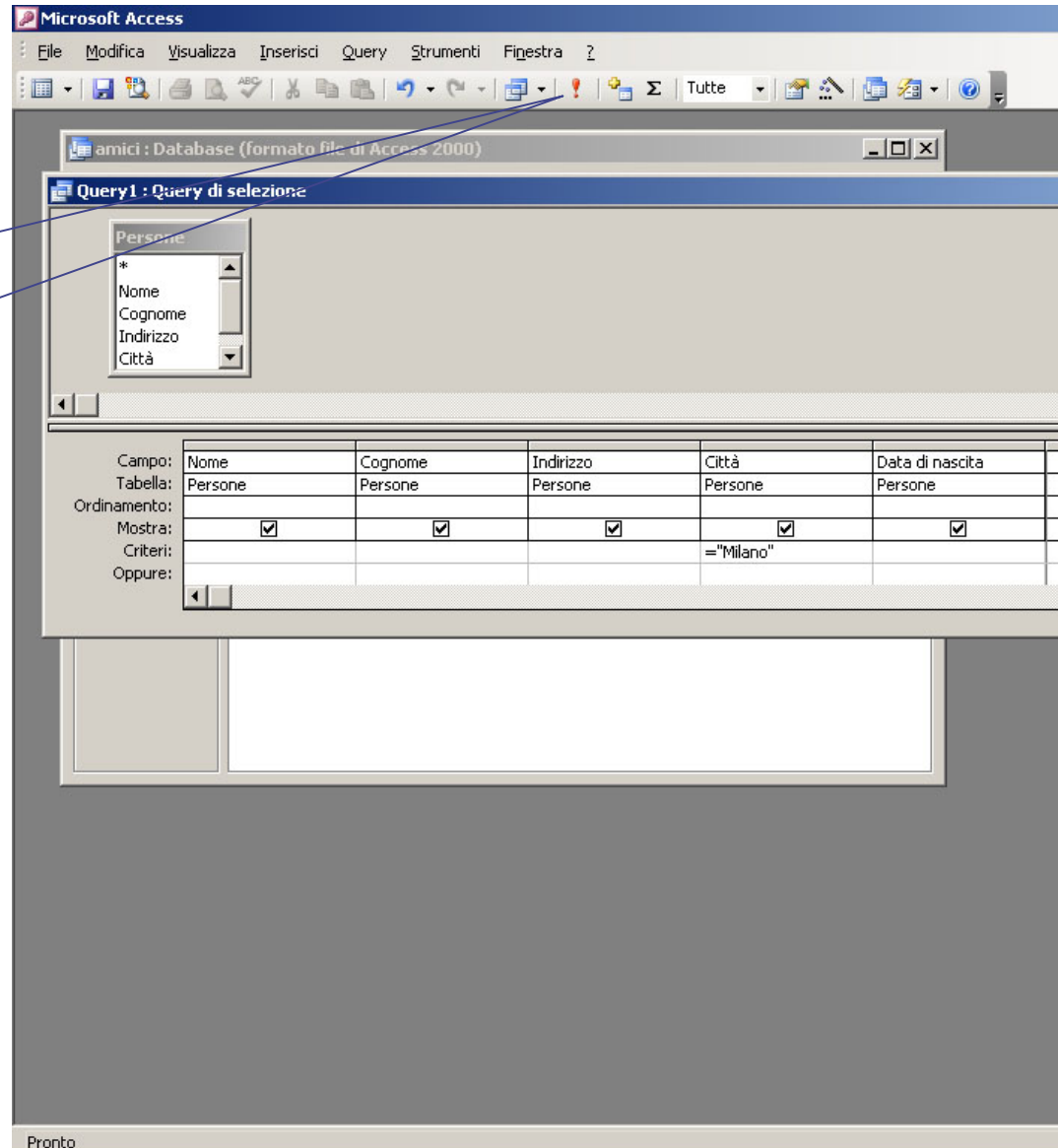
Persone

Campo:	Nome	Cognome	Indirizzo	Città	Data di nascita
Tabella:	Persone	Persone	Persone	Persone	Persone
Ordinamento:					
Mostra:	<input checked="" type="checkbox"/>	<input checked="" type="checkbox"/>	<input checked="" type="checkbox"/>	<input checked="" type="checkbox"/>	<input checked="" type="checkbox"/>
Criteri:				= "Milano"	
Oppure:					

Pronto

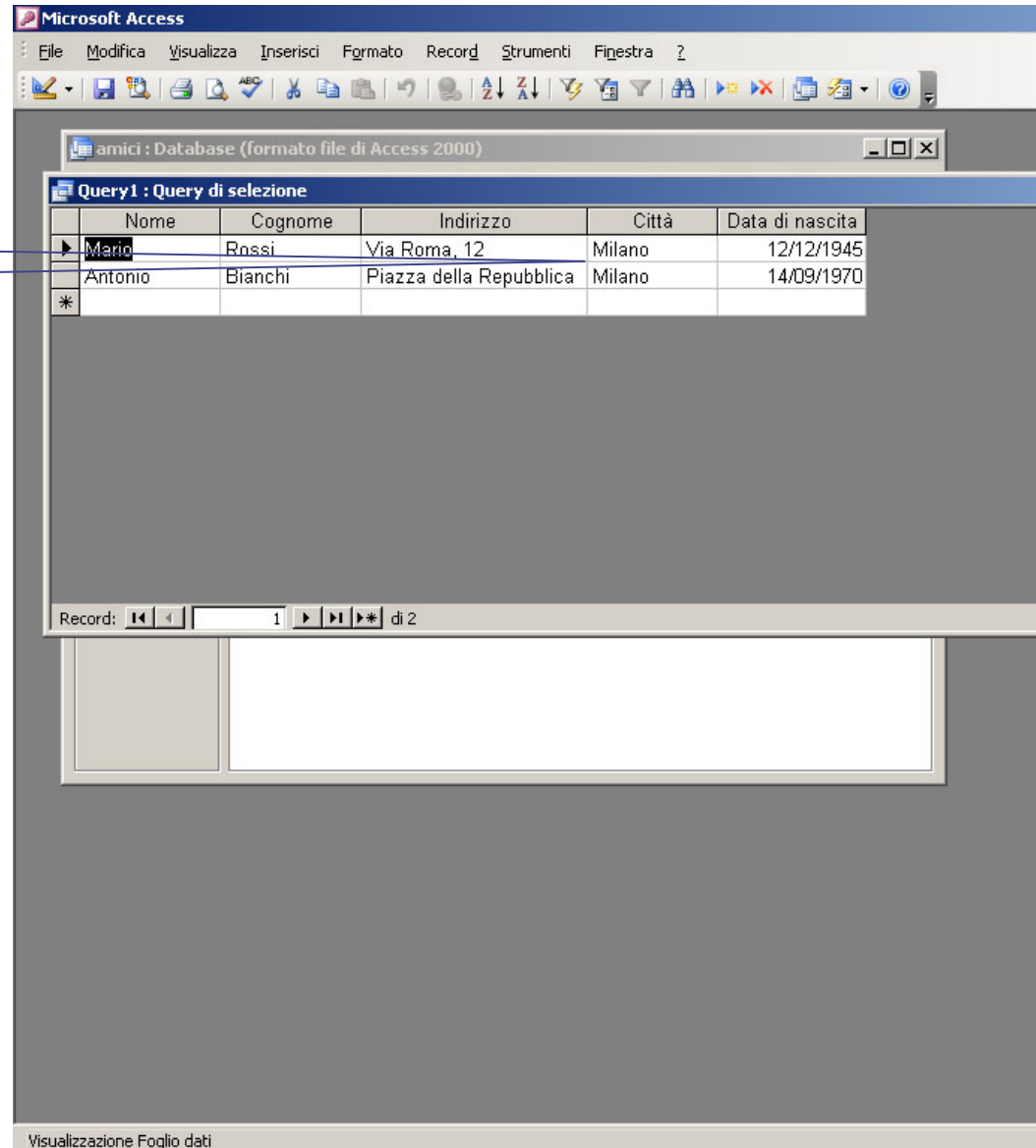
Access – Creazione di una query

Cliccando sul punto esclamativo si può verificare se la query è stata definita correttamente o meno



Access – Creazione di una query

OK!!



Microsoft Access

File Modifica Visualizza Inserisci Formato Record Strumenti Finestra ?

amici : Database (formato file di Access 2000)

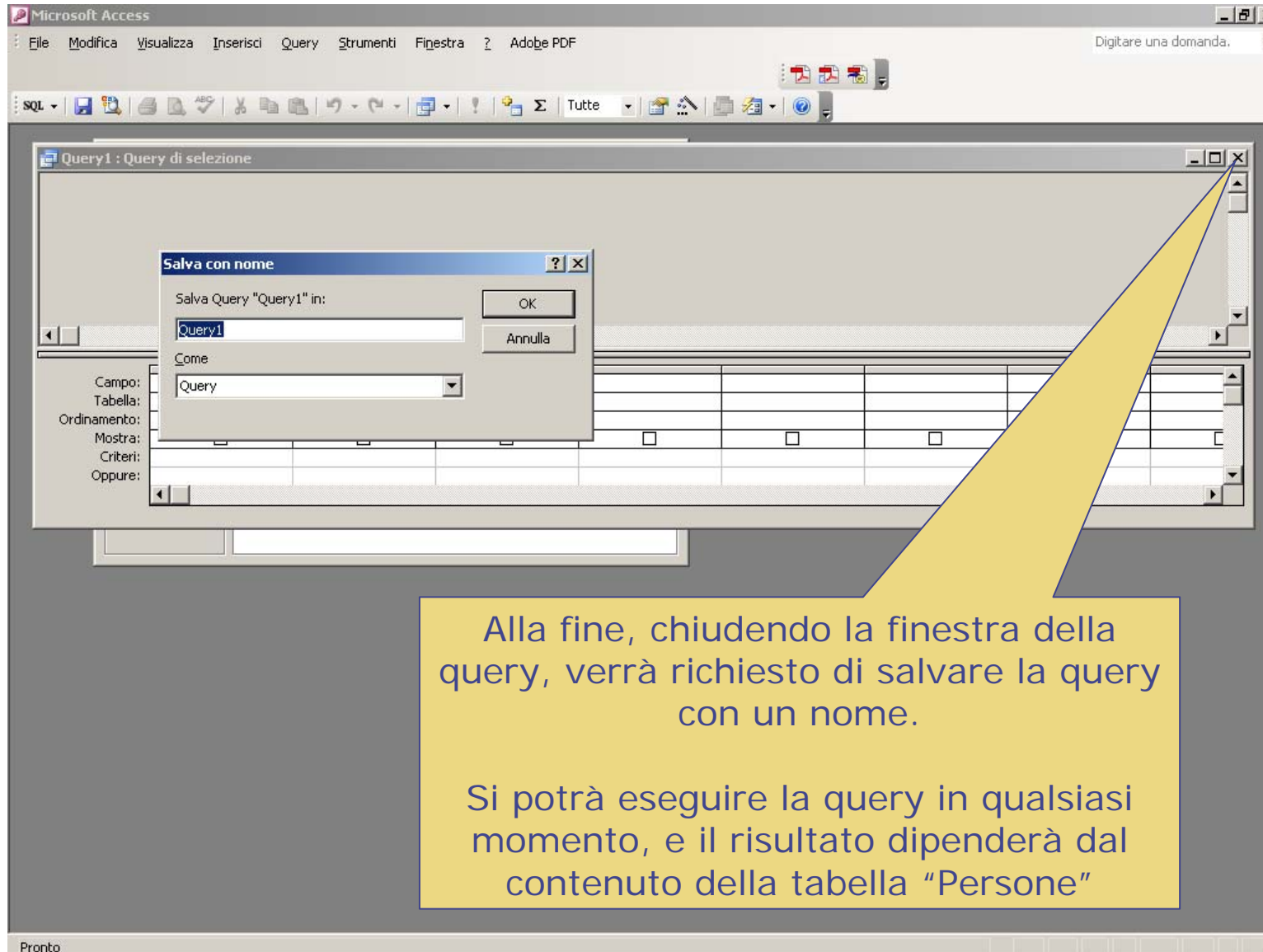
Query1 : Query di selezione

Nome	Cognome	Indirizzo	Città	Data di nascita
Mario	Rossi	Via Roma, 12	Milano	12/12/1945
Antonio	Bianchi	Piazza della Repubblica	Milano	14/09/1970
*				

Record: 1 di 2

Visualizzazione Foglio dati

Access – Salvataggio di una query



The screenshot shows the Microsoft Access interface. A window titled 'Query1 : Query di selezione' is open, displaying a grid of data. A dialog box titled 'Salva con nome' is overlaid on the query window. The dialog box contains the following fields and buttons:

- Text: Salva Query "Query1" in:
- Text input field: Query1
- Buttons: OK, Annulla
- Text: Come
- Dropdown menu: Query

Below the dialog box, the query window shows a table with columns and rows. The status bar at the bottom left reads 'Pronto'.

Alla fine, chiudendo la finestra della query, verrà richiesto di salvare la query con un nome.

Si potrà eseguire la query in qualsiasi momento, e il risultato dipenderà dal contenuto della tabella "Persone"



Domande?

